


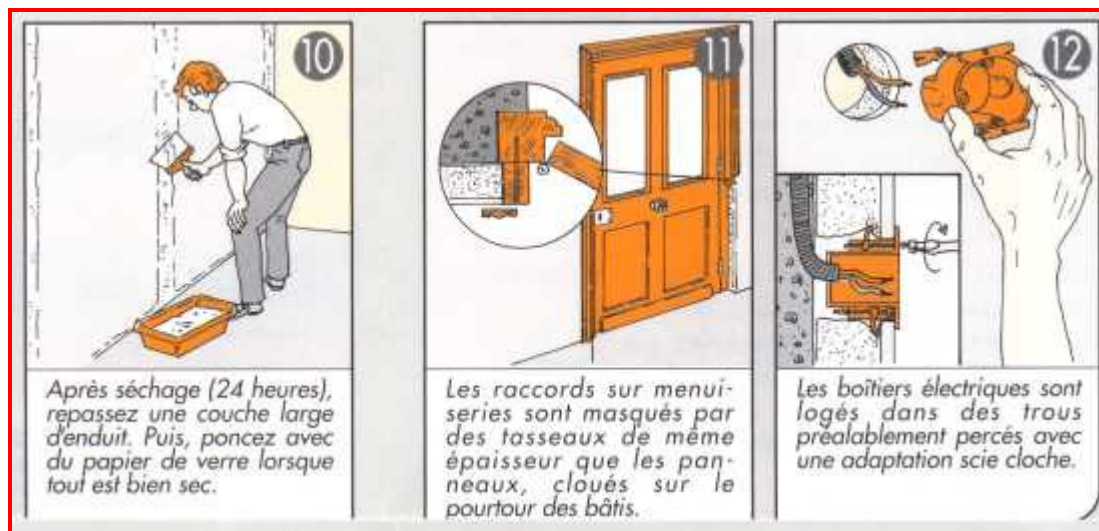


Conseils de pose d'un doublage mur

		
<p>Découpez les panneaux à la hauteur entre sol et plafond, moins 15 mm.</p>	<p>Couchez les panneaux devant le mur et appliquez la colle par plots ou en bandes selon la nature du support.</p>	<p>Préparez des petites cales biseautées, puis disposez le premier panneau dans un angle de la pièce.</p>

		
<p>Coincez les cales sous le panneau pour le bloquer contre le plafond.</p>	<p>Au fur et à mesure de la pose, réglez l'alignement des panneaux à l'aide d'une règle et d'un maillet.</p>	<p>Avec un couteau de 10 cm, appliquez l'enduit de finition dans le creux constitué par l'amincissement des plaques.</p>

		
<p>Coincez les cales sous le panneau pour le bloquer contre le plafond.</p>	<p>Au fur et à mesure de la pose, réglez l'alignement des panneaux à l'aide d'une règle et d'un maillet.</p>	<p>Avec un couteau de 10 cm, appliquez l'enduit de finition dans le creux constitué par l'amincissement des plaques.</p>



Astuces et précautions de pose

Cette technique de pose ne peut être retenue que si les murs sont sains, plans, d'aplomb et si leur revêtement est suffisamment résistant (papier peint à exclure). Autrement, la pose sur tasseau est vivement recommandée.

Si le support est en plâtre, il faudra le griffer avec un objet pointu et l'humidifier avant la pose pour renforcer l'adhérence de la colle.

Utilisez des boîtiers électriques à encastrer spéciaux pour cloisons sèches et percez les logements au fur et à mesure de la pose des panneaux.

Pour terminer le travail, clouez ou collez (colle néoprène) des plinthes et des corniches qui masqueront les raccords avec le sol et le plafond.

Les panneaux de doublage offrent une résistance assez faible à l'arrachement. Faites-vous conseiller sur les systèmes de fixation les plus appropriés en fonction du poids des objets qu'ils sont destinés à supporter.

Produits complémentaires

Colle adaptée à la nature de l'isolant	2 à 3 kg par m2
Enduit de finition	Environ 300g par m2
Bandes de joint et bandes d'angles	1,5 m par m2
Prises et interrupteurs	Modèles spéciaux pour cloisons sèches
Tasseaux et moulures	Entourage portes et fenêtres
Plinthes et corniches	Finition de la cloison

Outillage pour la pose

Couteau à enduire	Largeur 10cm et 25cm
Règle et maillet caoutchouc	Réglage de la planéité
Scie égoïne ou scie sauteuse	Découpe des panneaux
Perceuse avec adaptation scie cloche	Percements pour appareillage
Papier de verre à grain fin	Finitions des joints