

**chantier**



## > FIXATION DE FAUX PLAFOND SOUS UN PLANCHER RECTOLIGHT

### > Le chantier

- Plancher d'étage en maison individuelle
- Fixation d'un faux plafond avec plénum de 20 cm
- Passage de plusieurs gaines et canalisations souples ou rigides
- Châteaugiron (35), près de Rennes



### > La solution Rector

**Suspente «PHAR» : griffe spécifique au plancher Rectolight**



*Appui sur la poutrelle*



*Vissage dans l'entrevous*



*Fixation de la suspente et réglage en hauteur*



*Fixation du rail*

MIEUX CONSTRUIRE ENSEMBLE

**RECTOR**<sup>®</sup>

# > FIXATION DE FAUX PLAFOND SOUS UN PLANCHER RECTOLIGHT

## > Les avantages

- Fixation des gaines et canalisations par simple vissage dans l'entrevous (en bois moulé)

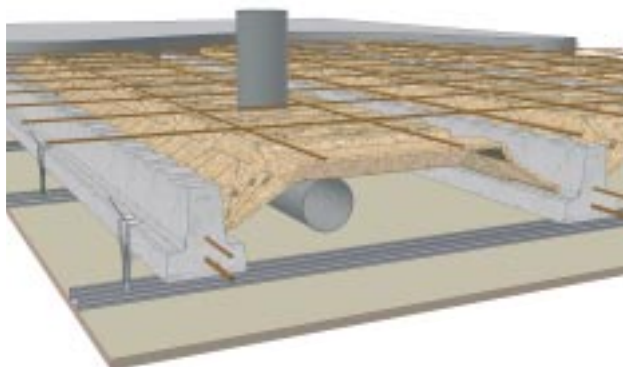


- Pose ultra rapide de la suspente

- Réglage en hauteur facile



- Espace important dans le plénum pour le passage de gaines et de canalisations



- Compatible avec toutes les suspentes du marché

- Disponible chez tous les négociants

- La solution la plus économique

## > Témoignage



Daniel Renouard, CM Agencement (35)

*«J'ai particulièrement apprécié la simplicité de pose de la suspente RECTOR. Le gain de temps combiné à son coût très raisonnable en fait une solution idéale.»*



## > Intervenants

Plaquiste : CM Agencement (35)

Entreprise de maçonnerie : Entreprise Forveille (35)

Négociant : Bretagne Matériaux (35)

MIEUX CONSTRUIRE ENSEMBLE

**RECTOR**<sup>®</sup>