



## > PLANCHER **RECTOLIGHT**

**Nouveau, le plus résistant des planchers légers !**

- > Descriptif
- > Applications et fonctionnalités
- > Garanties et performances
- > Mise en œuvre
- > Gains logistiques et avantages économiques

MIEUX CONSTRUIRE ENSEMBLE

**RECTOR**<sup>®</sup>





## > UN NOUVEAU MATÉRIAU

### > De qualité

Fabriqués avec des copeaux de bois soigneusement sélectionnés et calibrés, les entrevous présentent une qualité parfaitement homogène. Résistants aux variations climatiques, les entrevous ne se déforment pas et conservent toute leur robustesse.



### > Agréable

Le procédé de production par moulage offre un état de surface lisse, agréable au toucher et sans aspérité. Une scie égoïne suffit pour découper facilement les entrevous dans toute les directions, grâce à la rigidité du produit.



### > Léger et sûr

Avec un excellent rapport légèreté/résistance, les entrevous pèsent moins de 5 kg par mètre linéaire pour une résistance au poinçonnement-flexion garantie nettement supérieure aux 150 daN réglementaires. Pour les chantiers en bâtiments de type Etablissement Recevant du Public qui le demandent, RECTOR propose une version M1 du plancher Rectolight (version en cours).



### > Esthétique

La texture boisée et le coloris chaleureux des entrevous confèrent à la sous-face du plancher luminosité et esthétique. A laisser apparent sans modération !







## > UN NOUVEAU PLANCHER

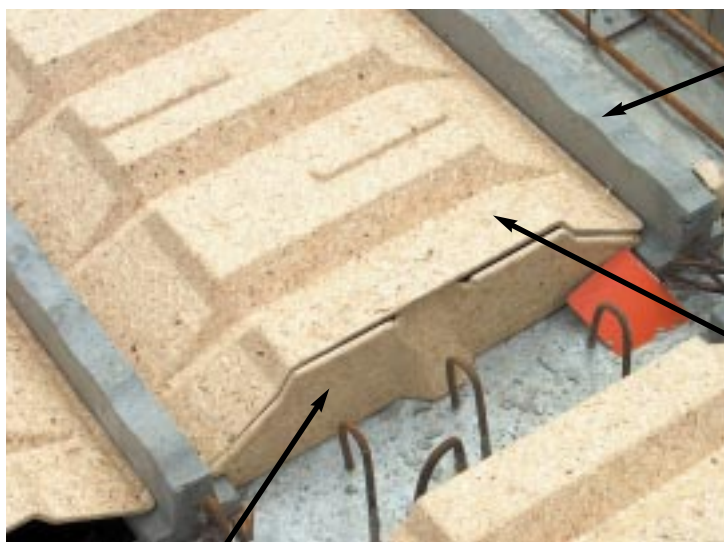
### > L'innovation RECTOR

Un plancher à poutrelles qui conjugue performances, esthétique, fonctionnalités pratiques, rapidité et sécurité de mise en œuvre : voici le plancher RECTOLIGHT !

Développé en exclusivité par RECTOR pour répondre aux besoins des concepteurs et des entreprises, ce plancher breveté simplifie vos projets en toute sécurité !

### > Description

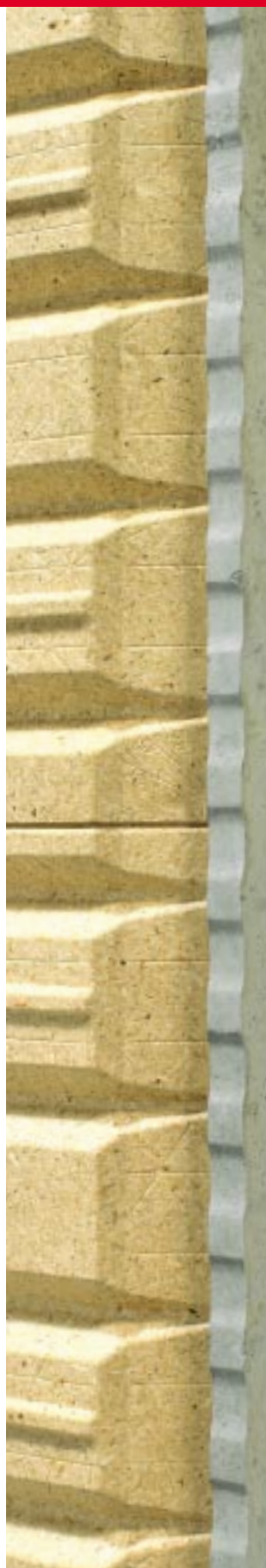
Plancher composé de poutrelles en béton précontraint associées à des entrevous en bois moulé et d'une table de compression de 4 cm.

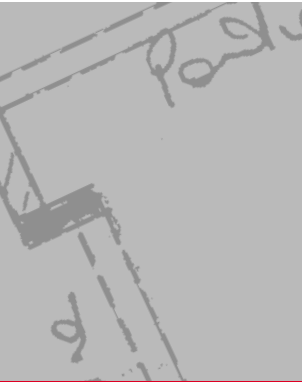


■ **poutrelles en béton précontraint**  
gamme de poutrelles moulées certifiées  
les plus légères en BP :  
de 13.5 à 19 kg/ml

■ **entrevous léger**  
- longueur 1.20 m  
- poids unitaire : 5,7 kg  
- 2 hauteurs coffrantes :  
12 et 16 cm  
- matériau : bois moulé

■ **obturateur d'about**  
- autostable  
- pratique pour régler l'écartement des poutrelles  
- assure l'étanchéité lors du bétonnage  
- facile à poser





## > UN LARGE CHOIX D'APPLICATIONS

### > Pour tous les bâtiments

- en maisons individuelles,
- en logements collectifs,
- en bureaux, commerces, bâtiments industriels, ...



... en neuf comme en rénovation.

### > Une solution à tous les niveaux

- en plancher d'étage, il agrandit l'espace disponible dans le plénum,
- sur sous-sol et garages, il apporte résistance, luminosité et esthétique,
- sur vide sanitaire, il augmente les performances et la rapidité de pose des montages sans étau.



### > Un atout pour "l'écoconstruction" !

- entrevous produits à partir de matériau renouvelable
- pas de chute d'entrevous à évacuer
- réduction des transports
- économies d'énergie par la correction des ponts thermiques avec l'utilisation de ThermoRupteurs RECTOR.





## > UN ESPACE TECHNIQUE EN PLÉNUM

### > Une solution pour les nouveaux modes de construction

Les nouveaux modes de construction intègrent de façon croissante le passage en faux-plafond des multiples éléments techniques : réseaux électriques, évacuation des eaux usées, conduits de ventilation, spots halogènes encastrés...

Grâce à la forme de ses entrevous, le plancher Rectolight offre la possibilité d'utiliser l'épaisseur du plancher pour le passage de ces réseaux et canalisations.

Cette méthode présente plusieurs autres avantages :

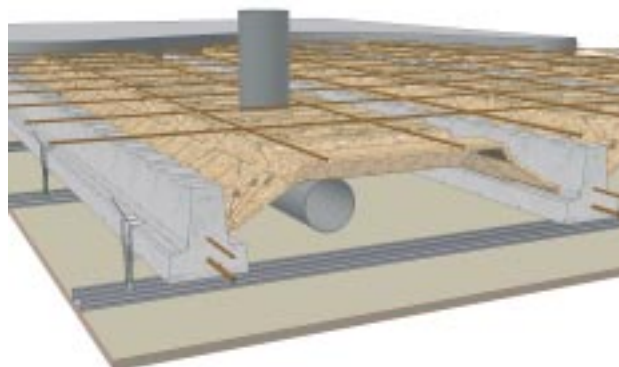
- gain de temps : pas d'interruption du travail du maçon (par exemple, pas besoin d'attendre que l'électricien vienne poser ses gaines)
- simplification de la gestion des différents corps d'état
- suppression de chapes de ravaillage
- meilleur accès pour une éventuelle intervention ultérieure.



### > Fixation des rails de faux-plafond

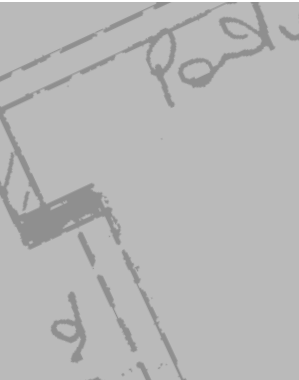
La fixation des rails de faux-plafonds peut s'effectuer :

- en utilisant les griffes disponibles chez les négociants
- en utilisant la griffe de fixation Rectolight, développée spécifiquement, qui allie rapidité de pose, et compétitivité.



### > Fixation de charges légères

Elle s'effectue à l'aide de vis à bois directement sur l'entrevous.



## > GARANTIES OPTIMALES

### POUR VOS PROJETS

#### > Garantie de sécurité

Une résistance au poinçonnement-flexion remarquable (bien supérieure à la norme) confère à vos chantiers la garantie d'un travail en toute sécurité.



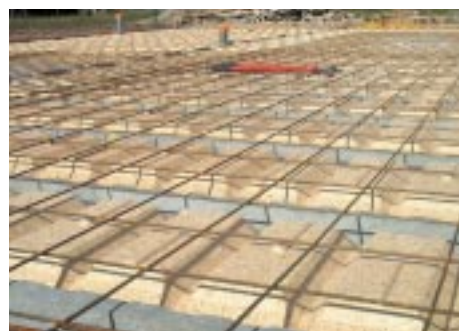
#### > Garantie de conformité

Le plancher Rectolight est couvert par l'avis technique RECTOR n° 3/97-305 du 19/12/1997 et son additif.

Avec le plancher Rectolight, vous pouvez garantir la qualité de votre réalisation !

- les bossages placés sur le haut de l'entrevous constituent un calage du treillis soudé : inutile de placer des cavaliers (ou de soulever les nappes de treillis)
- les obturateurs d'about sont verticaux et préservent l'espace réservé au chaînage ou aux poutres coulées en place : les armatures sont bien enrobées !

En zone sismique, les dispositions spécifiques de ferrailage sont identiques à celles d'un plancher traditionnel et font l'objet d'une préconisation détaillée par les bureaux d'études RECTOR.



#### > Garantie de service

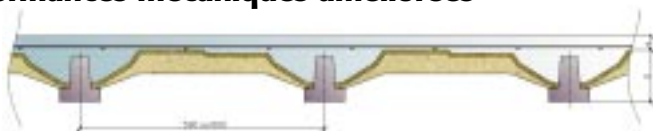
Le réseau de distribution national des planchers RECTOR est spécialement formé pour vous conseiller dans le choix de la solution RECTOR la plus adaptée à votre projet. A l'aide du logiciel WINREC, les bureaux d'études réalisent études de planchers, plans de pose et devis quantitatifs avec compétence et rapidité.

Le professionnalisme et la proximité de votre distributeur constituent les meilleures garanties de service : des produits disponibles sur stock, des livraisons rapides et des moyens logistiques adaptés.



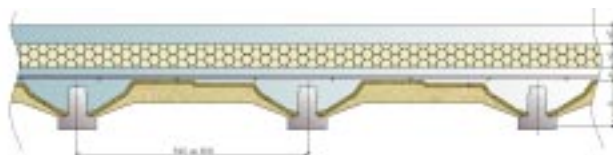
## > DES PERFORMANCES ÉLEVÉES

### > Les performances mécaniques améliorées



#### ■ Plancher d'étage

150+140 daN/m <sup>2</sup>	Appui libre AL ▲ ▲		Appui semi-encasté ASE ▲ ▲ ▲			
	Portée	Épaisseur (h+e en cm)	Litrage (l/m <sup>2</sup> )	Épaisseur (h+e en cm)	Litrage (l/m <sup>2</sup> )	Etai
	0.90 à 4.70 m	12+4	62	12+4	62	1
	4.80 à 4.90 m	16+4	76	16+4	76	1
	5.00 à 5.80 m	16+4	76	16+4	76	2
	5.90 m	16+5	85	16+5	85	2
	6.00 à 6.90 m	16+4 (J)	83	16+4 (J)	83	2



#### ■ Plancher sur vide sanitaire avec dalle flottante

150+220 daN/m <sup>2</sup>	Appui libre AL ▲ ▲		Appui semi-encasté ASE ▲ ▲ ▲			
	Portée	Épaisseur (h+e en cm)	Litrage (l/m <sup>2</sup> )	Épaisseur (h+e en cm)	Litrage (l/m <sup>2</sup> )	Etai (l/m <sup>2</sup> )
	0.90 à 3.80 m	12+4	60	12+4	60	0
	3.90 à 4.20 m	12+4 (J)	63	12+4	60	0
	4.30 à 4.40 m	12+4	60	12+4	60	0
	4.50 à 5.00 m	12+4 (J)	63	12+4 (J)	63	0

#### ■ Plancher sur sous-sol avec dalle flottante

150+220	Appui libre AL ▲ ▲		Appui semi-encasté ASE ▲ ▲ ▲			
	Portée	Épaisseur (h+e en cm)	Litrage (l/m <sup>2</sup> )	Épaisseur (h+e en cm)	Litrage (l/m <sup>2</sup> )	Etai
	0.90 à 3.20 m	12+4	62	12+4	62	1
	3.30 à 4.20 m	16+4	76	12+4	62	1
	4.30 à 4.90 m	16+4	76	16+4	76	1
	5.10 m	16+4	76	16+4	76	2
	5.20 à 6.20 m	16+4 (J)	83	16+4 (J)	83	2

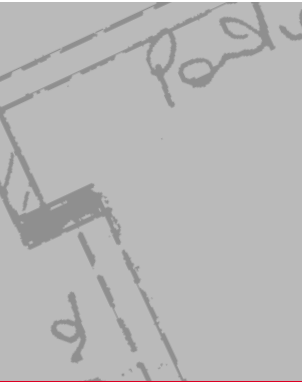
### > Les ponts thermiques corrigés

Associés avec les ThermoRupteurs de rive ou d'about RECTOR, le plancher Rectolight affiche des performances thermiques très attractives pour un coût additionnel faible. Choisir cette solution apporte un gain de consommation d'énergie de l'ordre de 5% (pour une maison de référence). Les valeurs, calculées par le CSTB selon le DTU ThBat 2001 sont garanties et permettent aux Bureaux d'Études Thermiques de s'engager sur un calcul global pour la maison.



### > L'isolation acoustique simplifiée

Une isolation acoustique complémentaire peut être incorporée dans le plénum. Cette isolation peut être associée avec des poutrelles standards.



## > UN PRODUIT ASTUCIEUX

### > Ajustement de la longueur sans coupe

Pour obtenir la longueur désirée, les entrevous disposent d'une partie coulissante qui permet un jeu de réglage de 6 cm à chaque liaison d'entrevous.



Dans le cas où une coupe est nécessaire (à réaliser toujours en partie haute, en suivant les tracés de prédécoupe), la partie restante (de longueur minimale de 20 cm) est suffisamment résistante pour être utilisée => **pas de chutes !**

### > Facilité d'exécution des réservations

Le passage des gaines se réalise très facilement en perçant un entrevous avec une scie cloche ou tout autre outil (burin, marteau poinçons, ...)



### > Simplicité de traitement des faux entraxes

Lorsque l'on rencontre ce cas (faux entraxe ou trémie d'escalier), découper l'entrevous dans le sens longitudinal : pas de coffrage !



### > Rapidité des coffrages des biais et arrondis



Selon l'angle du biais ou de l'arrondi, on peut utiliser soit un obturateur simple, soit réaliser un multi-obturateur à l'aide de 2 obturateurs découpés.





## > UNE MISE EN ŒUVRE

### SIMPLE ET RAPIDE

#### > Geste de pose simple !

Le plancher se pose de façon traditionnelle.  
Pour gagner du temps, régler l'écartement des poutrelles à l'aide des obturateurs qui sont autostables.



#### > Produits légers !

Porter les poutrelles (de 13.5 kg/ml à 19 kg/ml) et les entrevous (4.7 kg/ml) est plus facile que jamais ! Les entrevous sont en grande longueur (1.20m) pour une pose ultra-rapide (jusqu'à 50% de gain de temps). Leur légèreté permet d'en porter plusieurs à la fois, ce qui réduit au maximum le nombre d'allers-retours.



#### > Entrevous faciles à découper !

Une scie égoïne suffit pour découper les entrevous dans toutes les directions.

Pour gagner du temps :

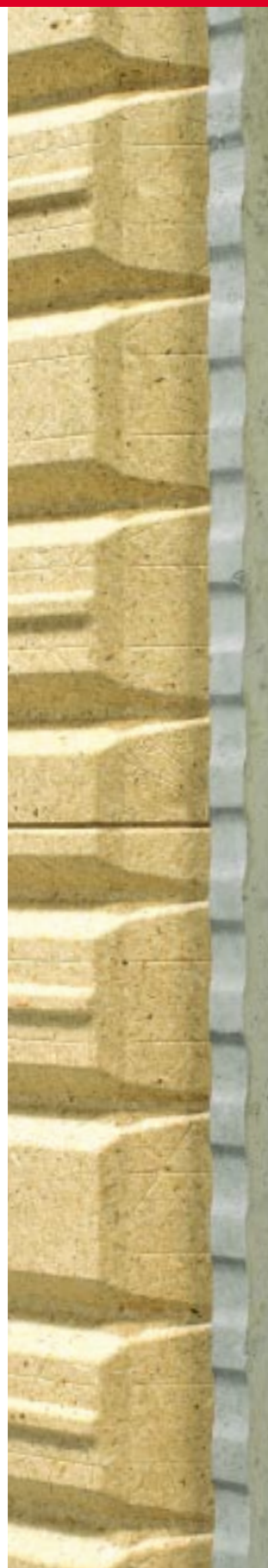
l'utilisation d'un outil thermique ou électrique permet de découper plusieurs entrevous à la fois !



#### > Que des plus !



- utilisation de planelles standards de 16 ou 20 cm.
- la forme des entrevous est étudiée pour permettre l'évacuation de l'eau de pluie -> pas de stagnation d'eau au coulage du béton.
- pour les découpes en biais, des tracés en creux guident la découpe selon les angles les plus courants : 30, 45 et 60 degrés.







## > LOGISTIQUE ET SÉCURITÉ OPTIMISÉES

### > Un conditionnement pratique !

La forme des entrevous présente l'avantage de pouvoir les empiler : ainsi, une palette suffit pour réaliser un plancher de plus de 100 m<sup>2</sup> !



### > Pas de gestion de palettes

Les entrevous sont livrés sur des palettes non consignées.

- pas de casse ou de perte
- gain de temps
- gain financier



### > Des transports réduits !

Un plancher de 100 m<sup>2</sup> pèse environ 3.5 tonnes !

- 1 seul tour de camion pour 1 plancher
- 1 seule opération de manutention pour les entrevous
- possibilité d'utiliser des camions de faible tonnage
- appréciable pour les chantiers difficiles d'accès

### > Faible encombrement sur chantier !

- un nombre de palettes réduit
- zone de stockage faible
- idéal pour la rénovation



### > De meilleures conditions de travail !

La sécurité du chantier est améliorée, à la pose comme au bétonnage, grâce à la résistance des entrevous. Pour préserver votre dos, adoptez la meilleure position de travail :

- debout dans le vide sanitaire
- debout sur des tréteaux pour les planchers d'étage





## > UNE SOLUTION AU MEILLEUR COÛT !

Avec le plancher Rectolight, vous disposez d'une solution optimisée pour de nombreux aspects : logistique, rapidité, technique, esthétique, ... et aussi économique !

**Faites votre bilan**, en considérant l'ensemble des économies réalisables selon les postes listés ci-dessous :

**transports réduits**

+

**pas de gestion de palettes**

+

**pas de chutes**

+

**pose ultra rapide**

+

**pose sans étau jusqu'à 5.00 m**

+

**calage du treillis intégré**

+

**volume de béton minimisé**

+

**fixation économique des faux plafonds**

---

=

**la solution gagnante**

**Rector Lesage**  
Angle CD 26 - RN 20  
Les Cheminets  
**91630 AVRAINVILLE**  
Tél. 01 64 91 92 00  
Fax 01 60 82 14 23  
avrainville@rector.fr

**Rector Lesage**  
670 rue du Bief  
**60126 LONGUEIL SAINTE-MARIE**  
Tél. 03 44 38 38 00  
Fax 03 44 40 57 25  
verberie@rector.fr

**Koraton**  
Visserskaai 26  
**8500 KORTRIJK**  
**BELGIQUE**  
Tél. +32 56 23 07 11  
Fax +32 56 22 79 63  
rector.belnelux@koraton.be

**Rector Lesage**  
Z.I.  
762 rue Pierre et Marie Curie  
**54710 LUDRES**  
Tél. 03 83 25 75 05  
Fax 03 83 26 17 51  
ludres@rector.fr

**Rector Lesage**  
**27940 COURCELLES-SUR-SEINE**  
Tél. 02 32 53 54 55  
Fax 02 32 53 54 40  
courcelles@rector.fr

**Société de Préfabrication  
de l'Ouest**  
Z.I. N°2  
**29510 BRIEC-DE-L'ODET**  
Tél. 02 98 57 92 72  
Fax 02 98 57 55 14

**Rector Lesage**  
L-D La Croix Gicquiaud  
**44220 COUERON**  
Tél. 02 40 86 58 77  
Fax 02 40 38 02 46  
coueron@rector.fr

**Rector Lesage**  
**63190 RAVEL**  
Tél. 04 73 73 38 00  
Fax 04 73 73 38 01  
ravel@rector.fr

**Rector Lesage**  
17 rue Alessandro Volta  
**33700 MERIGNAC**  
Tél. 05 56 34 92 28  
Fax 05 56 34 92 29  
merignac@rector.fr

**Rector Lesage**  
Rue Jules Bouchet  
Z.A. de Cana-Ouest  
**19100 BRIVE-LA-GAILLARDE**  
Tél. 05 55 87 50 91  
Fax 05 55 88 39 82  
brive@rector.fr

**Rector Lesage**  
9 boulevard Marcel Paul  
**31170 TOURNEFEUILLE**  
Tél. 05 34 36 98 25  
Fax 05 34 36 98 26  
tournefeuille@rector.fr

**Rector Lesage**  
Ouverture 2005  
Région **MONTPELLIER**

**Rector Lesage**  
Montée des Pins  
Imp. Eugène Chevreuil  
Quartier des Gabelles - CD 21  
**13340 ROGNAC**  
Tél. 04 42 46 43 80  
Fax 04 42 46 43 89  
rognac@rector.fr

**Rector Lesage**  
Z.A. du Nouveau Monde  
**57300 HAGONDANGE**  
Tél. 03 87 51 58 59  
Fax 03 87 51 82 83  
hagondange@rector.fr

**Rector Lesage**  
24 rue du Ried  
**67720 WEYERSHEIM**  
Tél. 03 88 69 21 00  
Fax 03 88 69 27 37  
weyersheim@rector.fr

**Rector Lesage**  
18 rue de Hirtzbach  
**68200 MULHOUSE**  
Tél. 03 89 59 67 59  
Fax 03 89 59 67 60  
mulhouse@rector.fr

**Rector Lesage**  
Les Balmes - B.P. 115  
**38343 VOREPPE CEDEX**  
Tél. 04 76 50 84 44  
Fax 04 76 56 68 83  
voreppe@rector.fr

**Rector Lesage**  
N° 1501 - CR4  
La Roseyre - ZAE  
**06390 CONTES**  
Tél. 04 93 79 07 43  
Fax 04 93 79 49 43  
contes@rector.fr

**Rector Lesage**  
852 boulevard Léon Blum  
**83300 DRAGUIGNAN**  
Tél. 04 94 50 91 40  
Fax 04 94 67 44 81  
draguignan@rector.fr

VOTRE DISTRIBUTEUR

**Rector S.A.S.**  
18 rue de Hirtzbach  
F-68058 Mulhouse Cedex  
Tél. +33 (0)3 89 59 67 65  
Fax +33 (0)3 89 59 67 66  
info@rector.fr  
[www.rector.fr](http://www.rector.fr)

MIEUX CONSTRUIRE ENSEMBLE

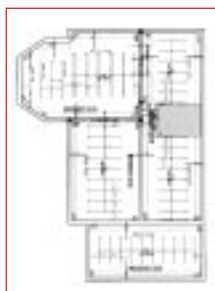
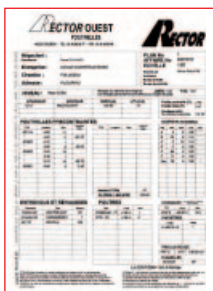
**RECTOR**<sup>®</sup>



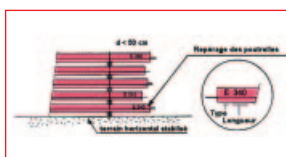
## PLANCHER RECTOLIGHT

**Vous allez poser un plancher Rectolight. Rector a spécialement développé ce plancher pour vous rendre ce travail plus rapide et plus simple. Les indications ci-dessous vous aideront à optimiser les différents avantages de ce produit.**

### > 1. Les composants



**Le plan de pose RECTOR**, qui détaille la liste des composants, leur emplacement dans l'ouvrage et les conditions d'étaieiment.



**Les poutrelles RECTOR**. A stocker sur un support horizontal en intercalant des chevrons entre les rangées de poutrelles. Les chevrons doivent être alignés verticalement. Respecter un porte-à-faux inférieur à 50 cm.



**Les entrevous et les obturateurs d'about**. Les entrevous comportent une partie haute (ou côté femelle) et une partie basse (ou côté mâle).

**Les accessoires** : planelles et aciers (treillis soudé, aciers chapeaux, renforts éventuels, chevêtres, ...).



### > 2. Pose des poutrelles

Si nécessaire, **réaliser une arase** pour assurer la mise à niveau et la planéité parfaite du plancher.

**Poser et sceller les planelles** de préférence, à cette étape. Cela permet de ne pas perdre de temps entre la pose du plancher et le bétonnage.



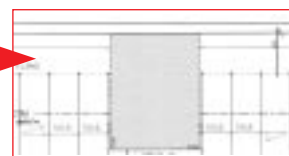
Type d'appui	Appui minimum
Maçonnerie neuve	5 cm
Béton banché	2 cm
Béton cellulaire	7 cm
Poutres préfabriquées	2 cm
Poutre coulée en place	2 cm
Vieux murs	7,5 cm
IPN	2 à 5 cm

**Repérer l'emplacement des trémies** sur les murs.

**Poser les poutrelles**

en respectant :

- le sens de pose
- les profondeurs d'appui préconisées.

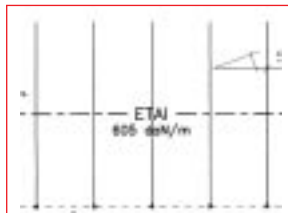
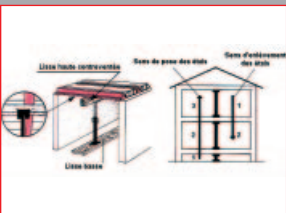


**Régler l'écartement des poutrelles** à l'aide des obturateurs autostables.



## > CONSIGNES DE POSE

### > 3. Étaie des poutrelles



#### Étayer les poutrelles

Les files d'étais doivent être placées sur un sol plan et résistant conformément au plan de pose. La lisse haute doit être en contact avec les poutrelles sans forcer.

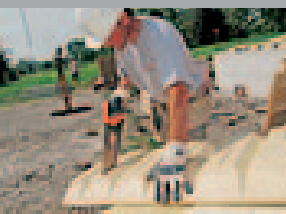
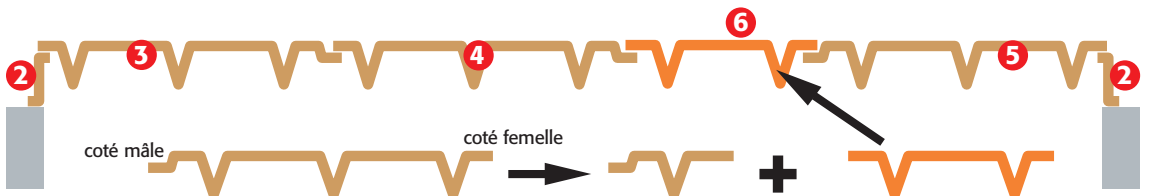
Vérifier que la résistance des étais est adaptée à la descente de charge indiquée sur le plan de pose.



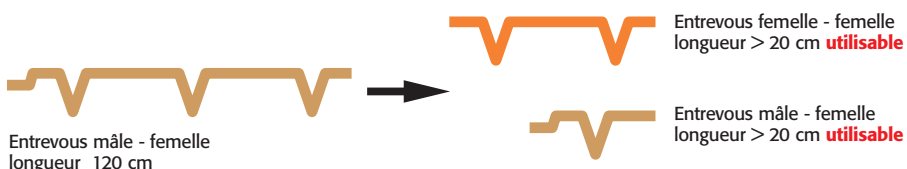
#### Cas des **planchers à poser sans étai**

(indiqué explicitement sur le plan de pose Rector) : vérifier l'appellation des poutrelles (utiliser exclusivement la gamme sans étai).

### > 4.1 Pose des entrevous en partie courante



- 1 Poser les poutrelles.
- 2 Poser les obturateurs qui servent à régler l'écartement des poutrelles.
- 3 Poser l'entrevous d'extrémité côté femelle sur l'appui (la hauteur est adaptée à l'obturateur).
- 4 Poser les entrevous suivants selon un sens mâle - femelle avec un recouvrement de 1 à 2 cm. On dispose d'un jeu de réglage de 6 cm à chaque liaison.
- 5 Poser l'autre entrevous d'extrémité côté femelle sur l'appui.
- 6 Pose du dernier entrevous :  
 Utiliser le jeu de réglage en repoussant les entrevous déjà posés, selon la longueur nécessaire.  
 Découper l'entrevous en partie haute, soit avec une scie égoïne, soit avec un outil thermique ou électrique (ce qui permet de découper plusieurs entrevous à la fois). Le reste de l'entrevous est résistant : il devient un entrevous plus court (20 cm minimum) **Pas de chutes !**



Poser l'entrevous femelle-femelle sur les parties mâles des 2 entrevous voisins.



## > CONSIGNES DE POSE

### > 4.2 Réalisation des biais

Réaliser des biais ou des arrondis en coupant l'entrevous selon la forme désirée.



Des tracés en creux guident l'outil pour les angles les plus courants (30°, 45° et 60°)



Pour obturer les biais, selon l'angle, on peut utiliser soit un obturateur simple, soit réaliser un multi-obturateur à l'aide de 2 obturateurs.



### > 4.3 Réalisation des faux entraxes

Réaliser les fausses travées en découpant l'entrevous dans le sens de la longueur.

Lorsque le faux entraxe est contre un mur, poser le côté découpé contre une poutelle.



### > 4.4 Réalisation des réservations

Percer l'entrevous avec une scie cloche ou tout autre outil (burin, marteau, poinçon,...).

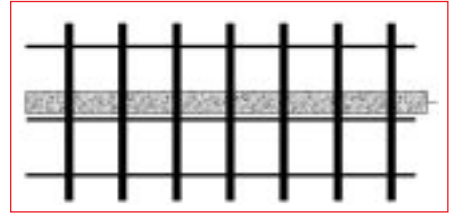


## > CONSIGNES DE POSE

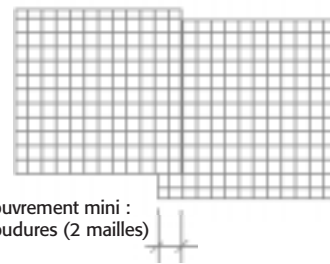
### > 5. Pose des aciers

**Poser les aciers** selon les indications du plan de pose (dispositions particulières pour les zones sismiques) :

- Treillis soudé (sauf maille carrée) : disposer les aciers les plus rapprochés perpendiculairement à la poutrelle.

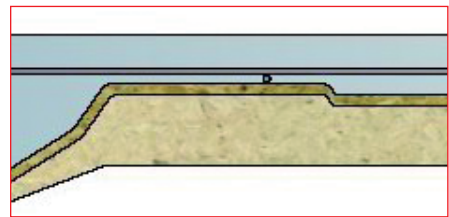
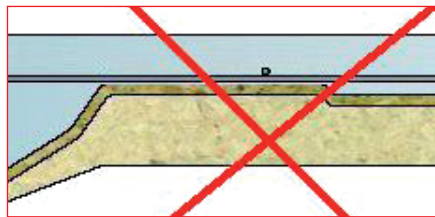


- Effectuer un recouvrement des nappes entre elles et sur le chaînage.



recouvrement mini :  
3 soudures (2 mailles)

- Le bossage sur les entrevous cale le treillis en position haute (respecter le sens de pose du treillis) et garantit le bon enrobage de l'acier, sans utiliser de cavaliers.



- Aciers chapeaux : posés au dessus du treillis soudé au droit de chaque poutrelle.

### > 6. Bétonnage

**Couler le béton** en une seule opération. Déverser et vibrer le béton de façon uniforme à partir des appuis vers le centre pour éviter toute concentration de poids.



**Enlever les étais** après durcissement complet du béton (résistance minimale  $f_{c28}$  de 25 Mpa).

Et voilà , le plancher est posé !



**Nous espérons que vous avez apprécié le plancher Rectolight et nous vous donnons rendez-vous pour vos prochains projets !**

MIEUX CONSTRUIRE ENSEMBLE

**RECTOR**<sup>®</sup>

Siège social : Rector Lesage - 18 rue de Hirtzbach - F-68058 Mulhouse Cedex - Tél. +33 (0)3 89 59 67 65 - Fax +33 (0)3 89 59 67 66 - e-mail : info@rector.fr - www.rector.fr



**chantier**



## > FIXATION DE FAUX PLAFOND SOUS UN PLANCHER RECTOLIGHT

### > Le chantier

- Plancher d'étage en maison individuelle
- Fixation d'un faux plafond avec plénum de 20 cm
- Passage de plusieurs gaines et canalisations souples ou rigides
- Châteaugiron (35), près de Rennes



### > La solution Rector

**Suspente «PHAR» : griffe spécifique au plancher Rectolight**



*Appui sur la poutrelle*



*Vissage dans l'entrevous*



*Fixation de la suspente et réglage en hauteur*



*Fixation du rail*

MIEUX CONSTRUIRE ENSEMBLE

**RECTOR**<sup>®</sup>

# > FIXATION DE FAUX PLAFOND SOUS UN PLANCHER RECTOLIGHT

## > Les avantages

- Fixation des gaines et canalisations par simple vissage dans l'entrevous (en bois moulé)

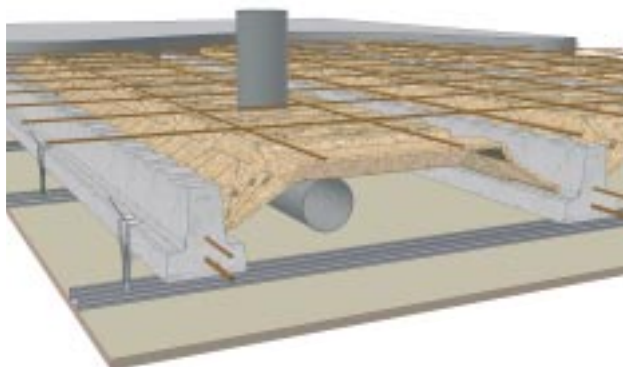


- Pose ultra rapide de la suspente

- Réglage en hauteur facile



- Espace important dans le plénum pour le passage de gaines et de canalisations



- Compatible avec toutes les suspentes du marché

- Disponible chez tous les négociants

- La solution la plus économique

## > Témoignage



Daniel Renouard, CM Agencement (35)

*«J'ai particulièrement apprécié la simplicité de pose de la suspente RECTOR. Le gain de temps combiné à son coût très raisonnable en fait une solution idéale.»*



## > Intervenants

Plaquiste : CM Agencement (35)

Entreprise de maçonnerie : Entreprise Forveille (35)

Négociant : Bretagne Matériaux (35)

MIEUX CONSTRUIRE ENSEMBLE

**RECTOR**<sup>®</sup>



chantier



> RÉNOVATION

## PLANCHER LÉGER RECTOLIGHT

### > Le chantier

- Plancher d'étage en maison individuelle
- Surface : 99 m<sup>2</sup>
- Charges : 150 + 140 kg/m<sup>2</sup>
- Litrage béton : 65 l/m<sup>2</sup>
- Quédillac (35), près de Rennes



### > La solution Rector

- Plancher Rectolight en montage 12 + 4
- Plancher en béton précontraint avec une file d'étais, 15 kg/ml
- Entrevous Rectolight en bois moulé (poids : 5,4 kg ; longueur : 1,20 m)
- Entrevous livrés sur palette perdue
- Un seul transport pour l'ensemble du plancher !
- Plancher validé par avis technique



# > RÉNOVATION

## PLANCHER LÉGER RECTOLIGHT

### > Les avantages



Passage des entrevous par les fenêtres



Mise en œuvre facile et rapide :  
pose réalisée en 3 heures



Découpe facile à la  
scie égoïne pour  
ajuster les longueurs



Bonne étanchéité au coulage



### > Témoignage

**«Un plancher léger, facile et rapide à poser ! Grâce au système astucieux d'ajustement des longueurs, nous avons gagné beaucoup de temps pour les finitions. En plus, nous nous sommes vraiment sentis en sécurité. Sa résistance est vraiment remarquable ! »**



### > Intervenants

Entreprise de maçonnerie :  
Entreprise Lejolivet (35)

Négociant :  
Bretagne Matériaux (35)

Plaquiste :  
Entreprise Massard (35)

MIEUX CONSTRUIRE ENSEMBLE

**RECTOR**<sup>®</sup>